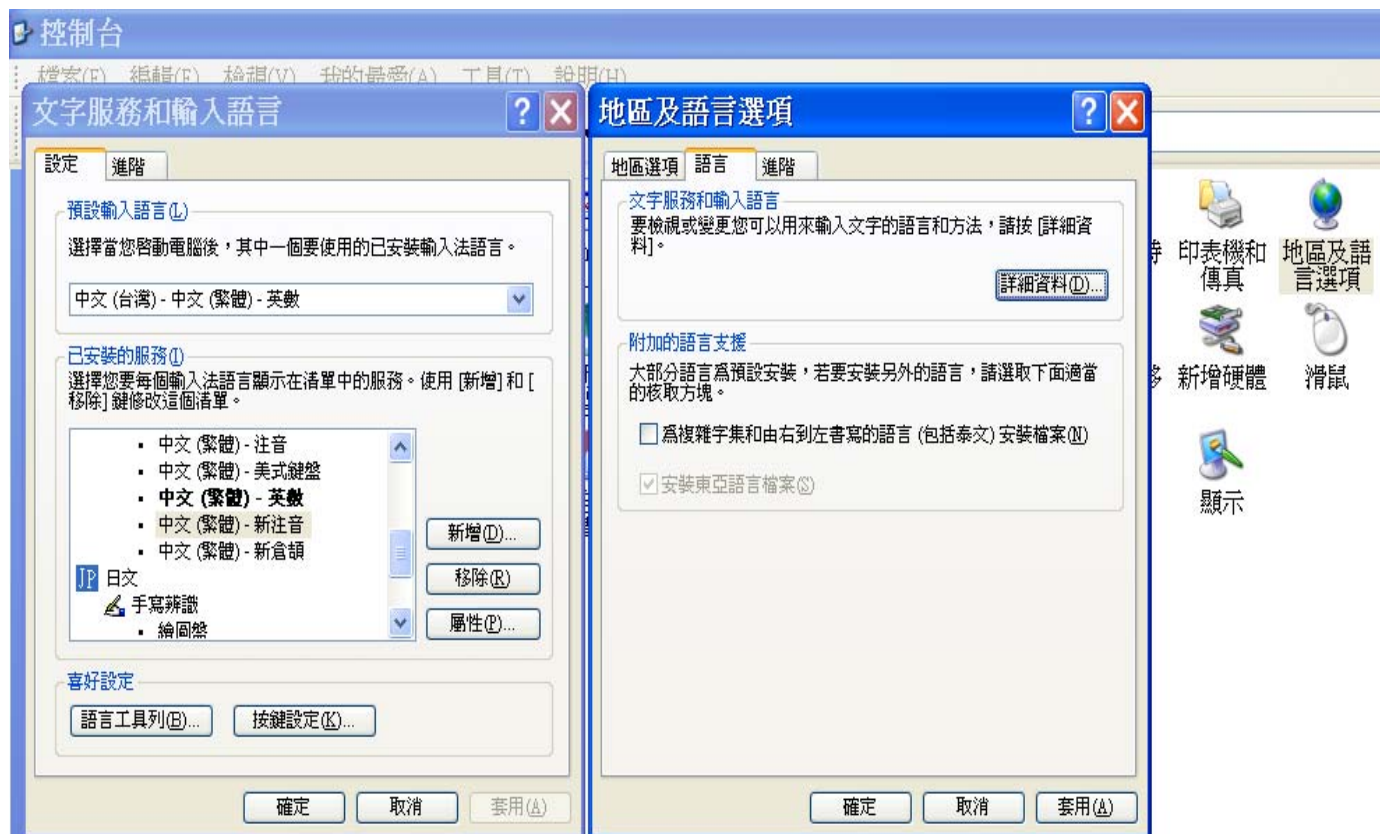


## 判別微軟新倉頡、新注音的方法

1. 我的電腦 > 控制台 > 地區及語言選項 > 語言 > 詳細資料 > 設定 > 已安裝的服務 > 中文 (繁體)-新倉頡 > 屬性



1. 新倉頡輸入法 2002a > 需升級安裝新倉頡輸入法 2003 的程式
2. 新倉頡輸入法 2003 > 需升級安裝新倉頡輸入法 2007 的程式