

電腦教室教學手冊

電腦教室聯絡資訊

❖ Office：科技四樓3404

❖ Ext：2783

冷氣設備__第二、三電腦教室

操作方式：

- 圖一：獨立式冷氣，每天末班須關。
- 圖二：中央空調開關，每天末班須關，操作說明如下。
- 最強：開啟1個。 最弱：開啟3個。

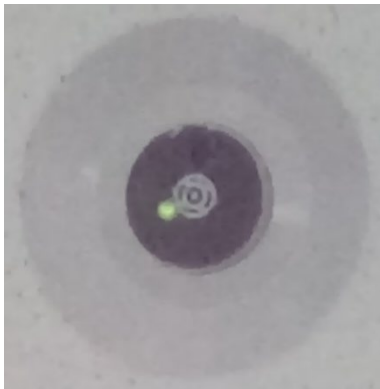


圖1



圖2

冷氣設備__科技大樓



- 夏天一律定溫25度強風，冬天23度微風

冷氣設備__第八電腦教室



圖一



圖二

操作方式：

圖一：冷氣未開啟。

圖二：冷氣已開啟；每天末班須關。

冷氣設備_醫學院



操作方式：

圖一：冷氣控制器。

左上為開關。

左下設定為調整溫度。

圖一

電腦教室環控操作



圖一



圖二

說明：

- 電腦教室環控(在教師機桌上)

操作方式：

- 圖一為投影機操作，開與關(開時會自動放下布幕，關則自動收起)。
- 圖二為電燈控制器，有各排獨立開關及全開與全關。
- ※如有遇到實體電燈開關打開無反應，則可能環控在全關的狀況，按下全開即可。

音效設備——擴音設備



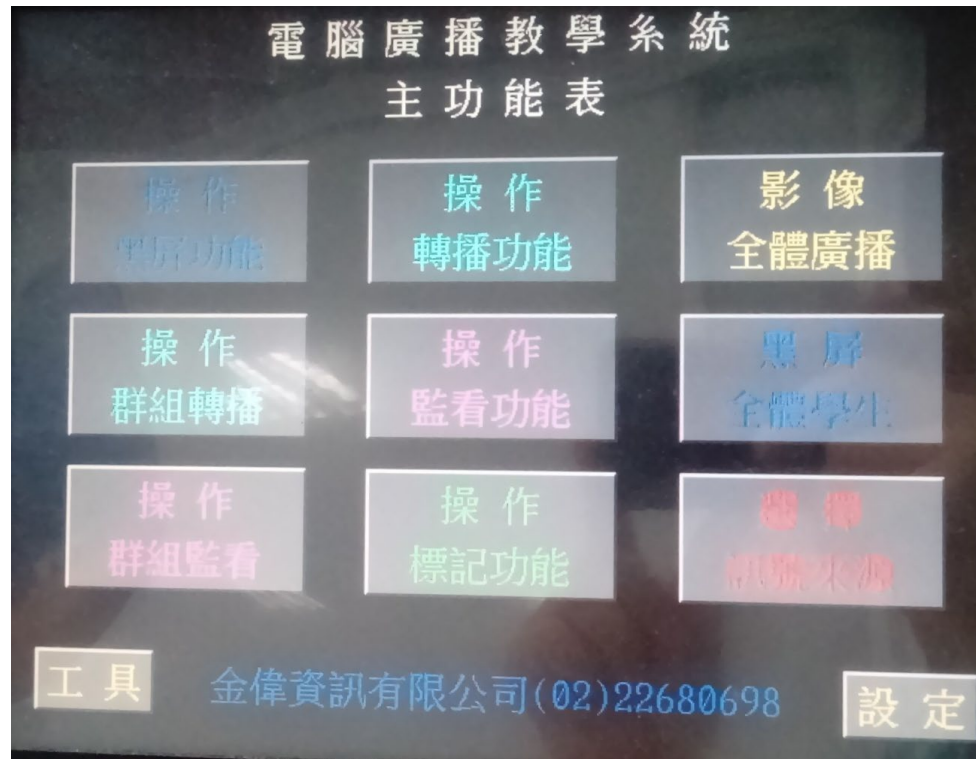
說明：

有線麥克風的控制器。

操作方式：

電源開關為方框部分，欲調整音量大小，只需動右方的大顆旋轉鈕。

廣播設備_控制系統(金偉)



用如圖一所示系統。

教師機廣播

請按影像全體廣播。

圖一

廣播設備_控制系統



學生機廣播：

請在主選單內按下影像全體廣播，再點選學生機，再點左圖右上之指定示範教學。

學生自由操作：

請點左圖右下之停止全部功能。

廣播設備_控制系統



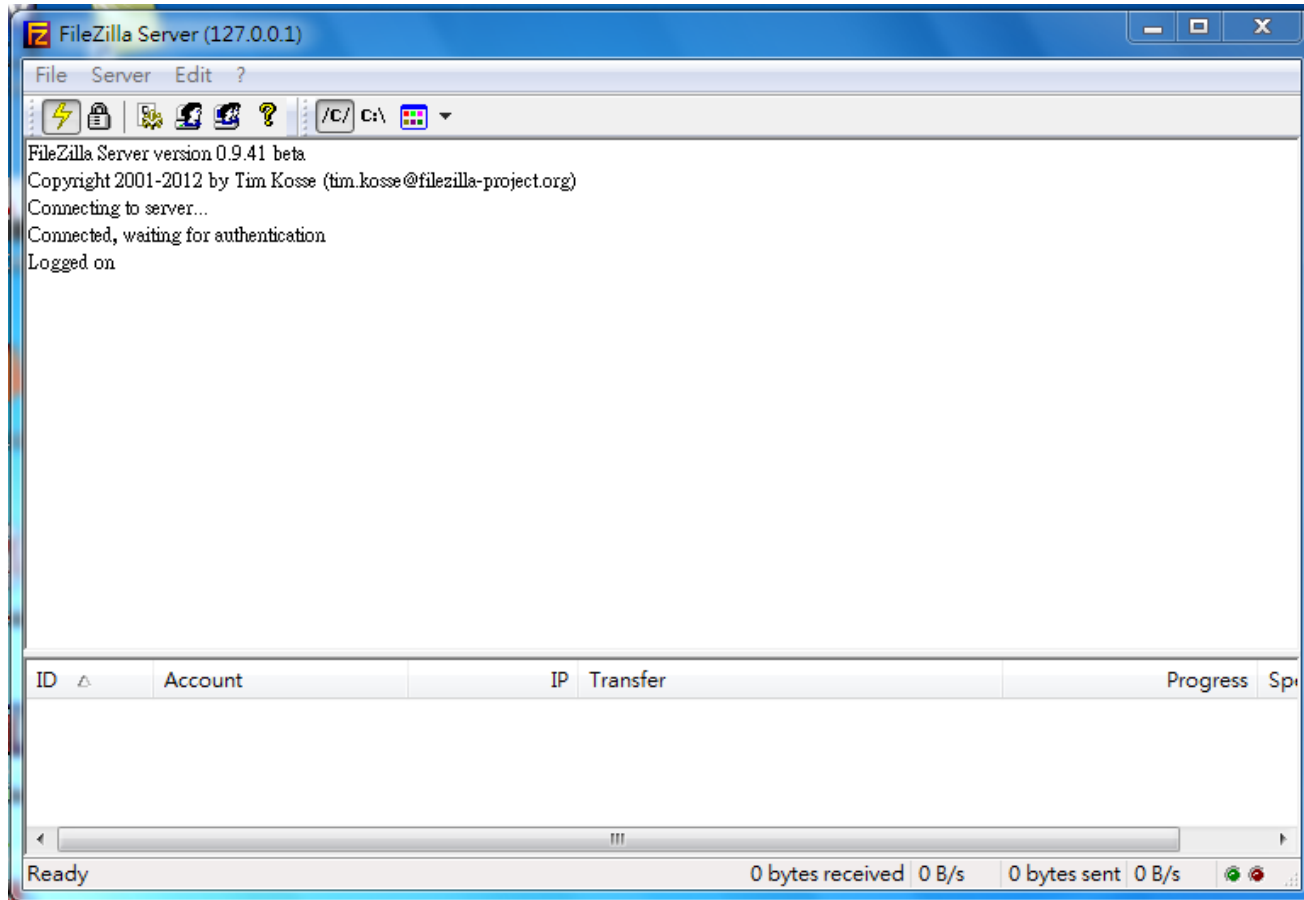
筆電廣播：

點選左上圖選擇訊號來源

訊號訊號1訊號輸入為教師機

訊號訊號2訊號輸入為筆電輸入

傳輸軟體__FileZilla



說明：

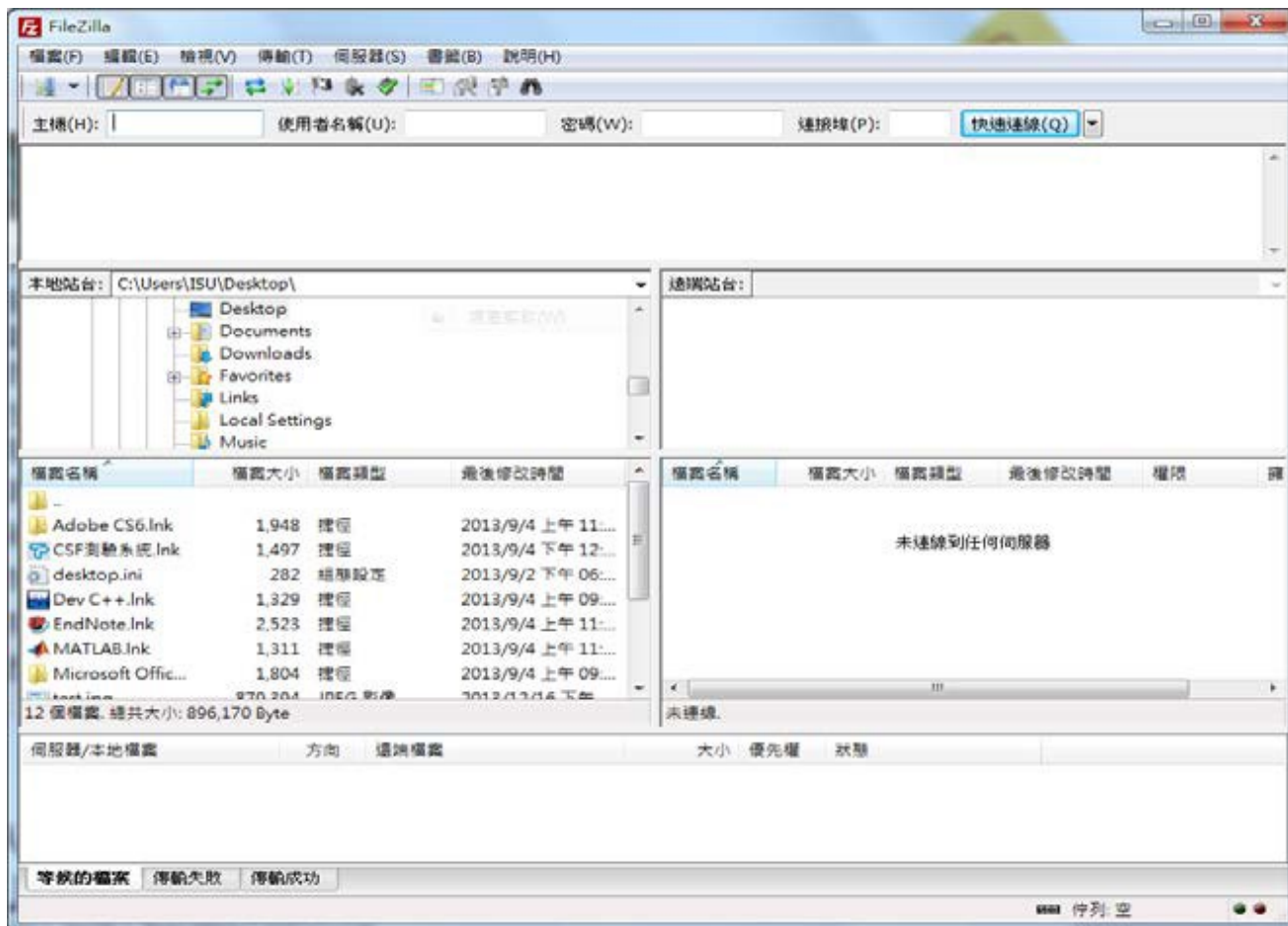
導師機操作方式。

操作方式：

欲分享之檔案，放在FTP資料夾裡。直接開啟桌面的FileZilla圖示。



傳輸軟體——FileZilla



說明：

學生機操作方式。



操作方式：

直接開啟桌面的圖示。



主機：192.168.101.100 【範例】

名稱：isu 點選【快速連線】。

校本部LAB1：192.168.101.100

校本部LAB2：192.168.102.100

依此類推...

醫學院區LAB1：192.168.1.100

醫學院區LAB2：192.168.2.100 依此類推..